

Qui sommes-nous :

ROMAG France, membre de l'ASTEE, a été créée le 1er avril 2008. Ses activités principales "Maîtrise hydraulique et Equipements dans les domaines de l'eau potable et l'assainissement".

ROMAG France intervient dans la conception et la réalisation d'équipements, tels que les réservoirs d'eau potable, les prises d'eau en rivière pour la production d'eau potable, les bassins d'orage, les déversoirs d'orage, les réseaux, ... et propose également ses services travaux et maintenance.

De par son expérience **ROMAG France**, conçoit ses installations dans son propre bureau d'études, intervient en France mais également en Europe et s'appuie sur de nombreux partenaires français et européens.


ROMAG France bénéficie de nombreuses certifications telles que l'Attestation de Conformité Sanitaire (ACS) pour ses portes étanches, certification Ex pour les dégrilleurs à transfert de déchets et pour les systèmes de rinçage sous-vide, ...

Notre cellule travaux et maintenance est dotée de personnels internes et externes, habilités CATEC Intervenant et Surveillant et de l'ensemble des EPI spécifiques aux espaces confinés. Cette structure qui assure les inspections communes en termes de sécurité sur les chantiers (SPS), les plans de prévention permet d'intervenir dans la réhabilitation d'installations existantes, des collecteurs en service dans le respect des règles de sécurité, de jour comme de nuit.

Notre structure étude interne, nous permet d'être votre partenaire dès l'avant-projet, de l'expertise à la conception, à la réalisation par notre service travaux.

ROMAG France est implantée dans 2 régions dont son siège social en Auvergne Rhône Alpes et ses bureaux technique et administratif en Nouvelle Aquitaine.

Habilitations et certifications :

Habilitations CATEC - Surveillants et intervenants.
 Habilitations électriques B1 B1V B2 B2V essai BC BR H0 H0V.
 Formation élingage.
 Sauveteurs Secouristes du Travail.
 Certification Attestation de Conformité sanitaire (2016/2021)
 Certification Ex des dégrilleurs à transfert de déchets (ATEX). 



Références :

- ⇒ Plus d'une soixantaine de bassins équipés en système de rinçage de radier par clapets de chasse, sous vide, augets basculants.
- ⇒ Dégrilleurs à transfert de déchets, prise d'eau en rivière.
- ⇒ Puits vertical Vortex.
- ⇒ Portes étanches (> 20 mCE) et trappes étanches de grandes dimensions.
- ⇒ Vantellerie, seuil mobile hydraulique (vannes clapet), équipements divers.
- ⇒ Régulateurs de débit type Vortex, à diaphragme, ...
- ⇒ Conception et fabrication et pose d'escaliers flottants (> 15 mètres).
- ⇒ Réhabilitation et maintenance de systèmes de rinçage en France.

Nos domaines d'activités :

- ⇒ Portes étanches certifiées ACS pour réservoirs d'eau potable.
- ⇒ Rinçage de radier de bassins d'orage (clapets de chasse, sous-vide, augets basculants).
- ⇒ Dégrilleurs à transfert de déchets.
- ⇒ Portes étanches pour bassins d'orage (réseau unitaire ou pluvial).
- ⇒ Ouvrages hydrauliques (seuils mobiles, vannes clapet, vannes à bajoyers, ...).
- ⇒ Vantellerie (hydraulique, motorisée, ...).
- ⇒ Régulation de débit (à diaphragme, vortex, ...).
- ⇒ Trappes étanches (toutes dimensions, interface monte-charge, issue de secours TGH).
- ⇒ Métallerie (escaliers flottants, passerelles, ...).
- ⇒ Divers équipements (soupapes de décharge de fond de radier, lames de surverse, ...)
- ⇒ Pièges à charriage.
- ⇒ Dégrilleurs pour prise d'eau en rivière.
- ⇒ Maintenance d'équipements (plusieurs prestations de maintenance de bassins en France).

Prestations :

Clé en main* ou fourniture (suivant produit).
 *Cette prestation comprend la conception, la pose jusqu'à la mise en service.

Matériels chantiers :

Détecteurs quadri-gaz, aide sauveteur, tripode, ...
 Electroportatifs filaires et non filaires.
 Equipements de serrurerie, de levage.
 Sertisseuse hydraulique électrique,

Moyens informatiques :

PC avec tous les logiciels (office, Autocad, ...).
 Portables et tablettes.

Présentation technique – Portes étanches ACS – Eau Potable

Les portes B1-95 M sont certifiées ACS par Eurofins / Laboratoire habilité par le Ministère chargé de la santé en application de l'article R*.1321-52 du code de la santé publique (portes certifiées depuis 2010).



La particularité de la conception de nos portes étanches réside sur la position de la charnière intégrée dans le cadre, côté sec, ce qui permet l'absence totale de zone propice au foyer bactérien. De plus, le joint est embouti dans le cadre sans collage. Joint certifié qualité alimentaire.

Caractéristiques techniques :

Résistance pression d'eau : 10 mCE

Acier inoxydable 316L (V4A) ou 304 L (V2A), décapé et passivé par immersion.

Cadre droit ou circulaire.

Verrouillage centralisé par un volant inox.

Sens d'ouverture droite ou gauche (suivant implantation).

Joint d'étanchéité en silicone ELASTOSIL pour produits alimentaires incorporé dans le cadre (sans collage) et résistant au chlore et à l'ozone.

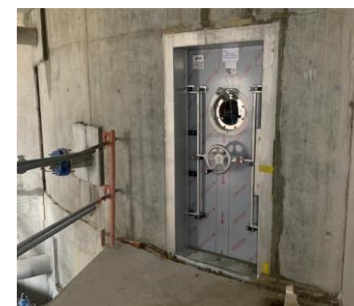
Equipements optionnels :



Capteur inductif pour indication position de la porte étanche (ouverte ou fermée) positionné sur son support sur cadre.



Hublot.
Vue côté sec

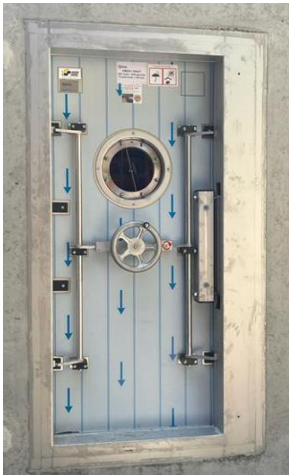


Projecteur.
Vue côté sec

Réalisations - Portes étanches ACS – Eau Potable

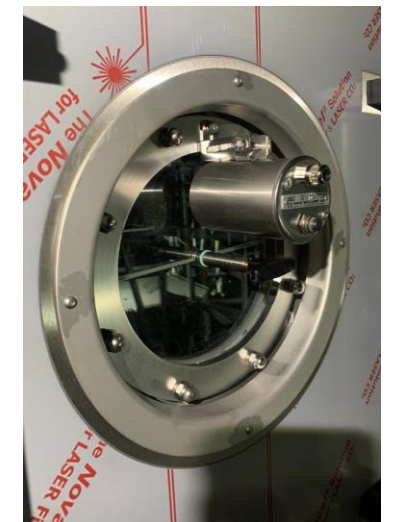
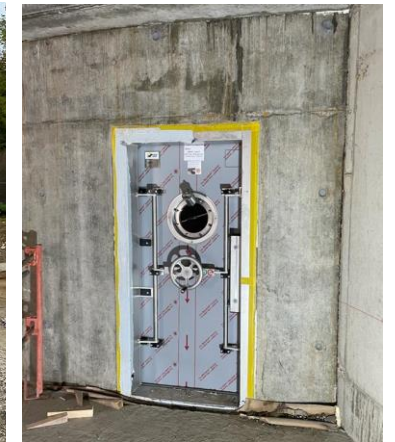
Réservoir d'OSSAT (74) - 800 m³ – Réalisation 2023

Porte étanche 800 x 1800 mm / Cadre circulaire pour réservoir Ø 13.20 m intérieur.



Réservoir de Cessy-Est GEX (01) – 1 700 m³ – Réalisation 2022

2 x Portes étanches 800 x 1800 mm / Cadre circulaire pour réservoir Ø 16.00 m intérieur.



Liste de références – Portes étanches ACS – Eau Potable

Commune de GEX (01) : Extension de 2 000 m3 et équipement du réservoir du Chaumois - 2016.

Porte étanche 800 x 1800 mm / Cadre circulaire pour réservoir Ø 25.40 m intérieur.

Commune de LA BALME DE THUY (74) : Création d'un réservoir de 300 m3 - 2018.

Porte étanche 800 x 1800 mm / Cadre circulaire pour réservoir Ø 9.00 m intérieur.

Commune des BELLEVILLE (73) : Création du réservoir Béranger de 250 m3 - 2019

Porte étanche 800 x 2000 mm / Cadre circulaire pour réservoir Ø 9.00 m intérieur.

Commune de LA CLUSAZ (74) : Création du réservoir du Crêt du Loup de 50 m3 - 2019

Porte étanche 800 x 2000 mm / Cadre circulaire pour réservoir Ø 5.00 m intérieur.

Commune de VALLIERES SUR FIER (73) : Création de la bêche à eau de 60 m3 – 2020

Porte étanche 800 x 1800 mm / Hublot et projecteur type HVLR HWD.

Commune de CABRIES (13) : Création du réservoir Les Vergers de 300 m3 - AMPM– 2020

Porte étanche 800 x 1800 mm / Cadre circulaire pour réservoir Ø 11.00 m intérieur.

Commune de MUSIEGE (74) : Création du réservoir du Chef-Lieu de 300 m3 - 2021

Porte étanche 800 x 1800 mm / Cadre circulaire pour réservoir Ø 12.00 m intérieur.

Commune de BONVILLARD (73) : Création de 2 réservoirs – 2021

Portes étanches 800 x 2000 mm / Cadre circulaire pour les 2 réservoirs Ø 9.00 m intérieur.

Commune de MONTRIOND (74) : Création du réservoir de 300 m3 - 2021

Porte étanche 800 x 1800 mm.

Commune de VILLEFRANCHE SUR MER (06) : Création du réservoir Saint-Michel de 3 500 m3 - 2021

Porte étanche 800 x 1800 mm.

Commune de COTE D'ARBROZ (74) : Création du réservoir de 300 m3 - 2022

Porte étanche 800 x 1800 mm / Cadre circulaire pour réservoir Ø 12.00 m intérieur.

Commune de FREJUS (83) : Création du réservoir Gargalon de 9 500 m3 - 2022

Porte étanche 800 x 1800 mm / Cadre circulaire pour réservoir Ø 39.00 m intérieur.

Commune d'AJACCIO (2A – Corse du Sud) : Création du réservoir Valle di Mezzana de 200 m3 - 2022

Porte étanche 800 x 1800 mm / Cadre circulaire pour réservoir Ø 9.50 m intérieur.

Commune de GEX (01) : Extension du réservoir de Cessy-Est - 2 cuves – capacité totale 1 700 m3 - 2022

2 Portes étanches 800 x 1800 mm / Cadre circulaire pour réservoir Ø 16.00 m intérieur.

Commune d'OSSAT (74) : Création du réservoir de 800 m3 – 2023

MOA : REFG / MOE : Montmasson

Porte étanche 800 x 1800 mm / Cadre circulaire pour réservoir Ø 13.20 m intérieur.

Commune de FORCALQUIER (04) : Création du nouveau réservoir de Forcalquier - 2 cuves – capacité totale 3 500 m3 – 2023

MOA : Ville de Forcalquier / MOE : Setec Hydratec

2 x Portes étanches 800 x 1800 mm.

Commune d'AIX LES BAINS (73) : Création de 3 réservoirs– Capacité totale 4 000 m3 - 2023

2 Portes étanches 900 x 2000 mm / Cadre circulaire pour réservoirs Corsuet Haut Ø 18.00 m intérieur.

1 Porte étanche 900 x 2000 mm / Cadre circulaire pour réservoir Corsuet Bas Ø 25.00 m intérieur.

Commune de Châteauneuf-Les-Martigues (13) : Sécurisation accès du bassin d'ozonation - Station de filtration de Valtrède – 2023

Porte étanche 600 x 820 mm.

Commune de Gréoux les Bains (04) : Remplacement de la porte existante - Accès du bassin de la Chaîne Thermale du Soleil – 2023

Porte étanche 600 x 820 mm.

Commune de Morne Pitault (97) : Réservoir d'eau potable de 1500m3 - 2023

MOA : Espace Sud – Communauté d'Agglomération Espace Sud Martinique / MOE : Egis

1 Porte étanche 800 x 1800 mm / Cadre circulaire pour réservoir Ø 12.70 m intérieur.

1 Porte étanche 800 x 1800 mm.